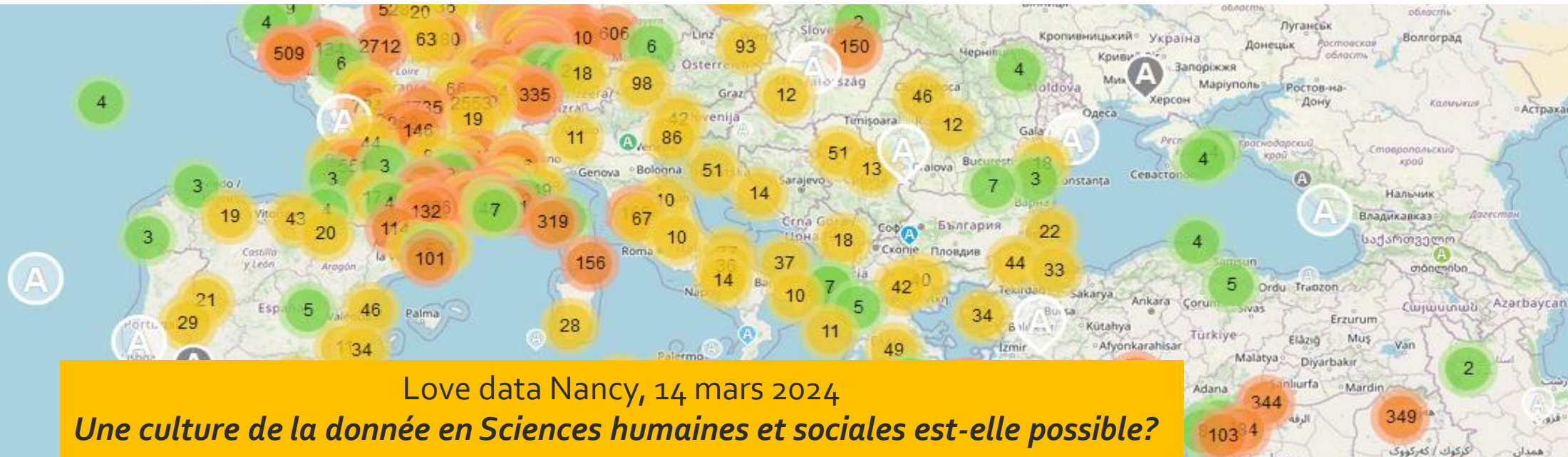


ArkeoGIS/ArkeOpen

Difficultés liées aux chronologies, aux vocabulaires et au croisement de données dans un cadre interdisciplinaire : quelques exemples à partir d'ArkeoGIS/ArkeOpen

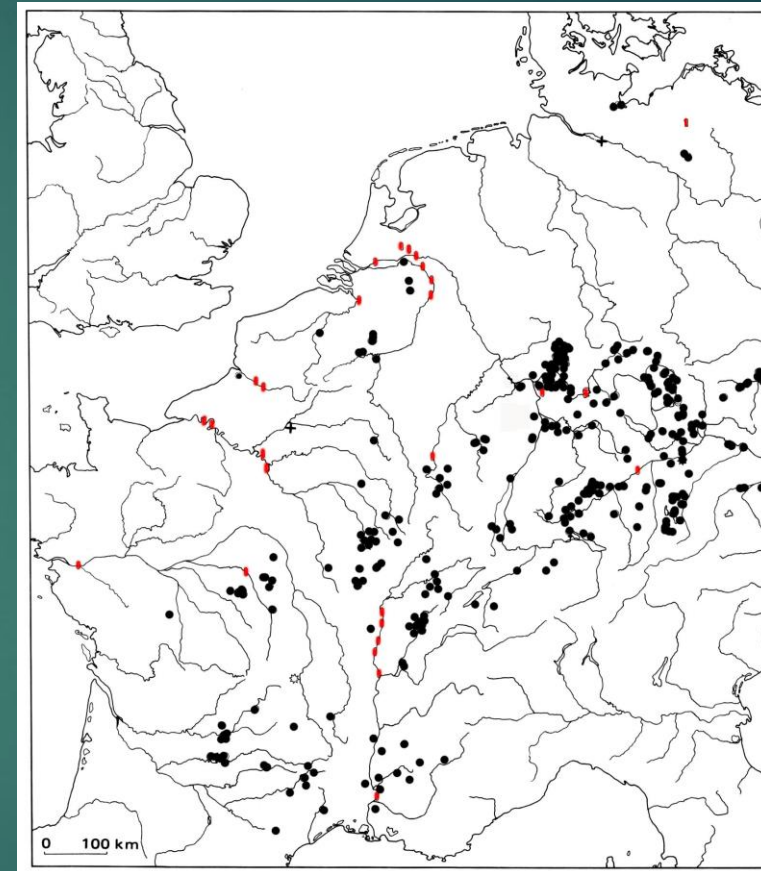
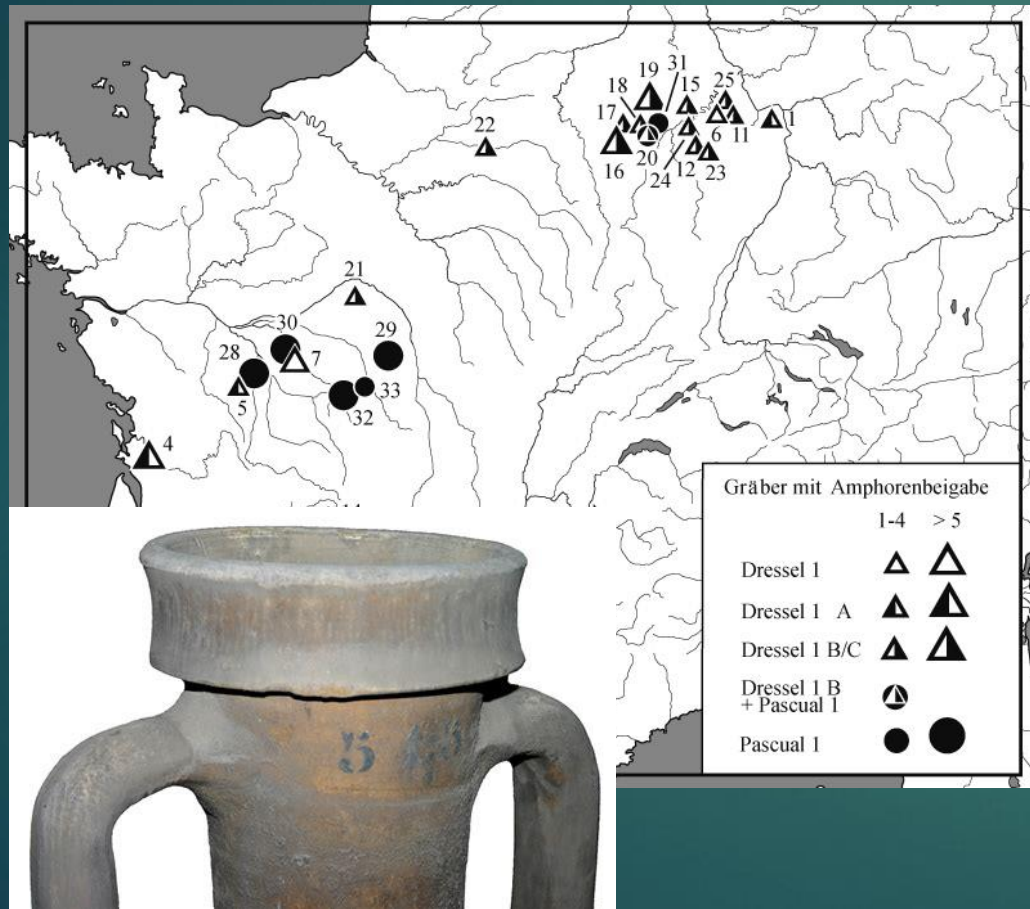


La donnée archéologique

- données hétéroclites
- données incomplètes
- données pas systématiques
- impossibilité de connaître la taille de l'ensemble étudié, ni la représentativité de l'échantillon

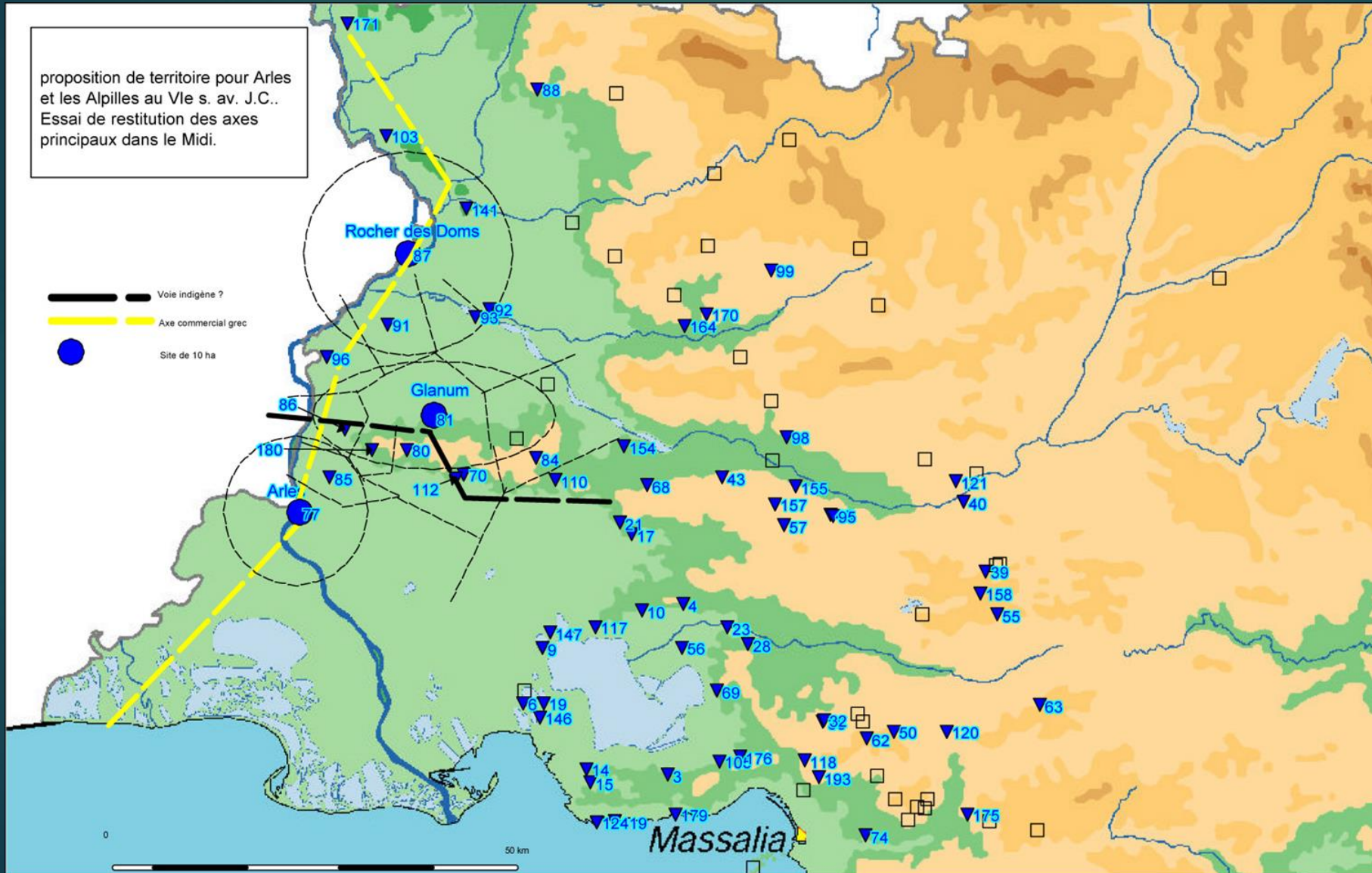


Une longue tradition de cartographie



« Tübinger Karten »

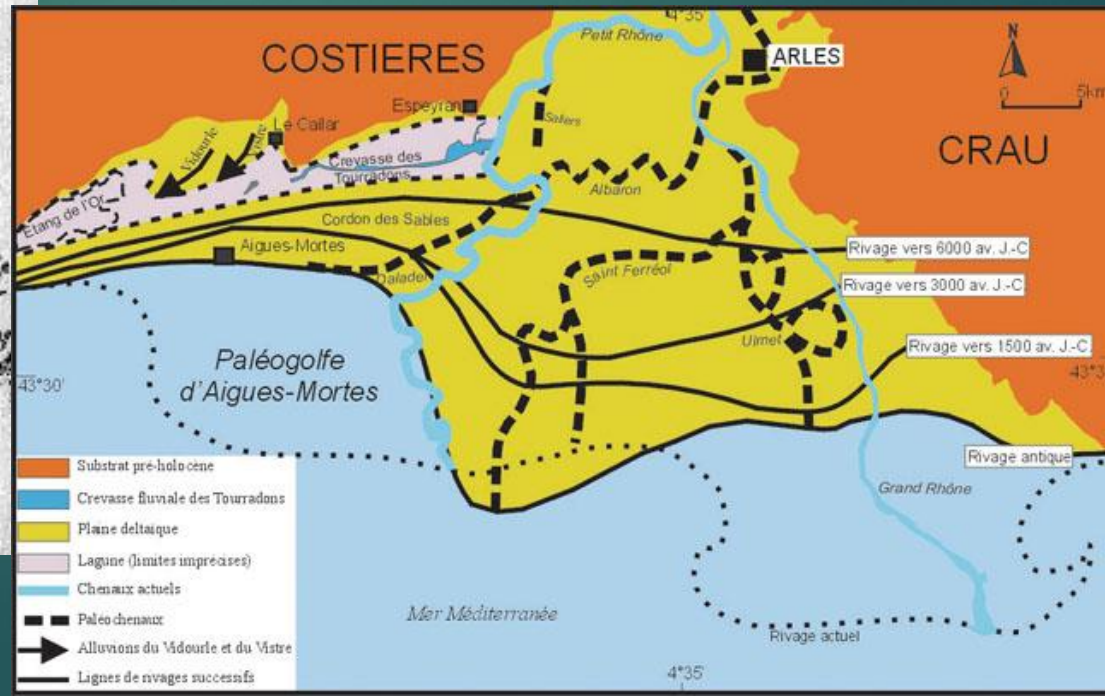
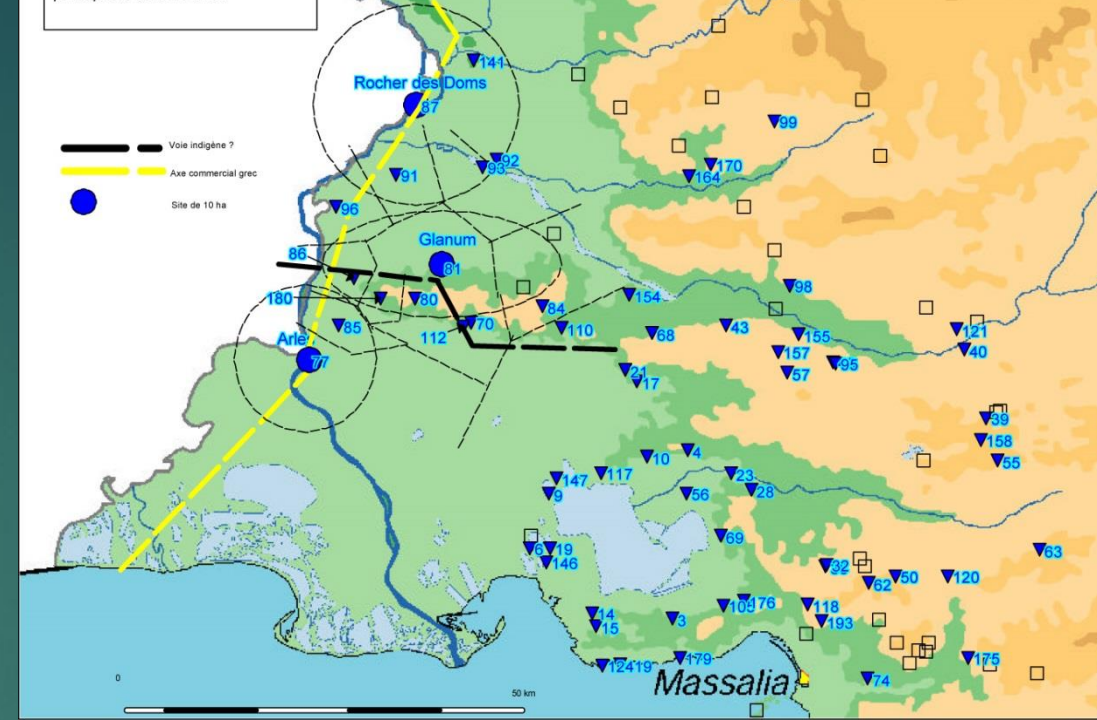
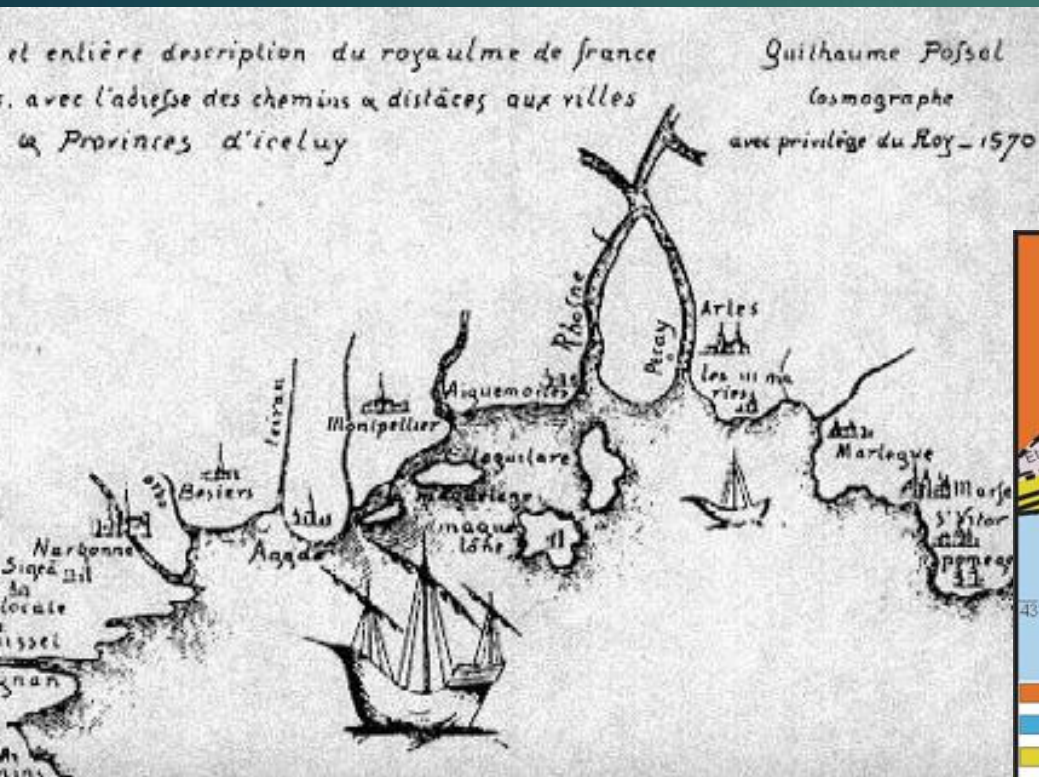
MAPINFO + ACCESS ©



Il y a 20 ans de ça

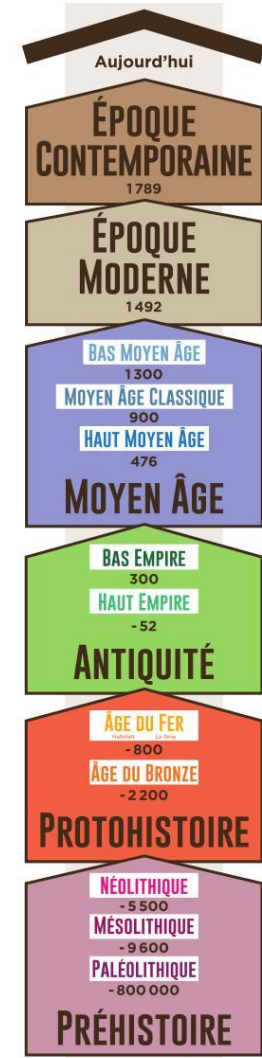
Dès le départ également,

Des problématiques pluridisciplinaires
(ici paléoenvironnementales en l'occurrence)
envisagées



A l'origine d'ArkeoGIS les contraintes dans le Rhin supérieur

- ▶ Deux langues
- ▶ Deux chronologies
- ▶ Deux typologies
- ▶ Deux systèmes de coordonnées
- ▶ Deux niveaux d'altitude de référence
- ▶ Deux écoles de cartographie



Les bases préexistantes

- ▶ Inventaires ADAB vs Patriarche
- ▶ Personnels dédiés (ou pas)
- ▶ *Legacy data* (DRACCAR)
- ▶ Spécialistes en retraite ou dans le privé
- ▶ Les états fédéraux n'ont pas de Système national
- ▶ **CHACUN SA LOGIQUE, TERMES COMME PERIODES**

Patrimoine archéologique de la France (Patriarche) ALSACE

Principal / Entité Archéologique

Chrono-vestige | Contexte | Liens | 1 / 1

Code 308 N° 67 482 0001 Dpt 67 Commune principale STRASBOURG

Nom Fondation Direction régionale PTT Lieu-dit IGN et/ou Adresse 3 Rue de l'Académie - 5 Rue Fritz Kiener

Interprétation occupation

Chronologie Période de Bas moyen-âge à Epoque moderne Douce Année 1201 Attribution culturelle (0)

Indicateur Structures (2) dépôt mur

Vestiges mobiliers Présence oui Contexte Mobilier sculptures 18e s., faïenceries Lieux de dépôt du mobilier (0)

Valider Retourner à la liste

15:05:18 18/10/2011 CAPS NUM SCR

Gemeinde	Ortsall	Kreis	Fundstelle Nr.			
Wachenheim		DÜW	16			
Flurname/Straße/Beschriftung		Maßstab/Blatt	Koordinaten			
In kleinen Feld beim Osthof		6515	x 34 41 850 y 54 79 360			
Fundjahr	Auffindung	Fundart	Funde	Kultur	Bemerkung	E-Nr.
1986	Grabung	Siedlung	Scherben, Bronze, im Detail siehe Fundliste	RKZ		E 86/56
1997	Grabung	Siedlung	Keramik, Tier- knochen	Vg		E 97/40
1998	Bauarbeiten	Siedlung	Keramik	Vg		E 98/32

Neu Gedächtnis

Gemeinde Ungstein, Kreis Bad (Dahleu, Rheinland-Pfalz)

Fundstelle Ungstein 3 / Burgas Ungstein

Objekte / Aktionen an dieser Stelle Status, Ansprechpartner, Nutzung Karte Adresse, Farbzeichnungen Bemerkung/ Beschreibung

Literatur/ weitere Angaben

Ungstein 3 / Burgas Ungstein

- Aktion (2)
 - 1979 Helmsgrabung (E1)
 - 1980 Grabung (E1980-010)
 - 1982 Leuckfunde (E1982-0)
- Objekt (2)
 - Siedlung / Produktion/ Ritz
 - Burgas/ Spätschwache K.
 - Brunnen/ Spätschwache K.

Objekte / Aktionen an dieser Stelle

Fundstellenbeschreibung Burgas Ungstein

Objekt	Bemerkung
Siedlung / Produktion	Möbel
Brunnen	Spätschwache Keramik
Burgas	Spätschwache Keramik

Aktionen an dieser Fundstelle

Jahr	Aktionsart	Aktionsnr.
1979	Helmsgrabung	E1979-0014
1980	Grabung	E1980-0100
1982	Leuckfunde	E1982-0120

Neu weitere Fundstelle anzeigen
neue Aktion an dieser Fundstelle
neues Objekt an dieser Fundstelle
Gedächtnis
Bearbeiten
Auf die Karte (+/-)

2024 : ArkeoGIS 4.7

<https://arkeogis.org>

Plus de 130 bases, plus de 130 000 points

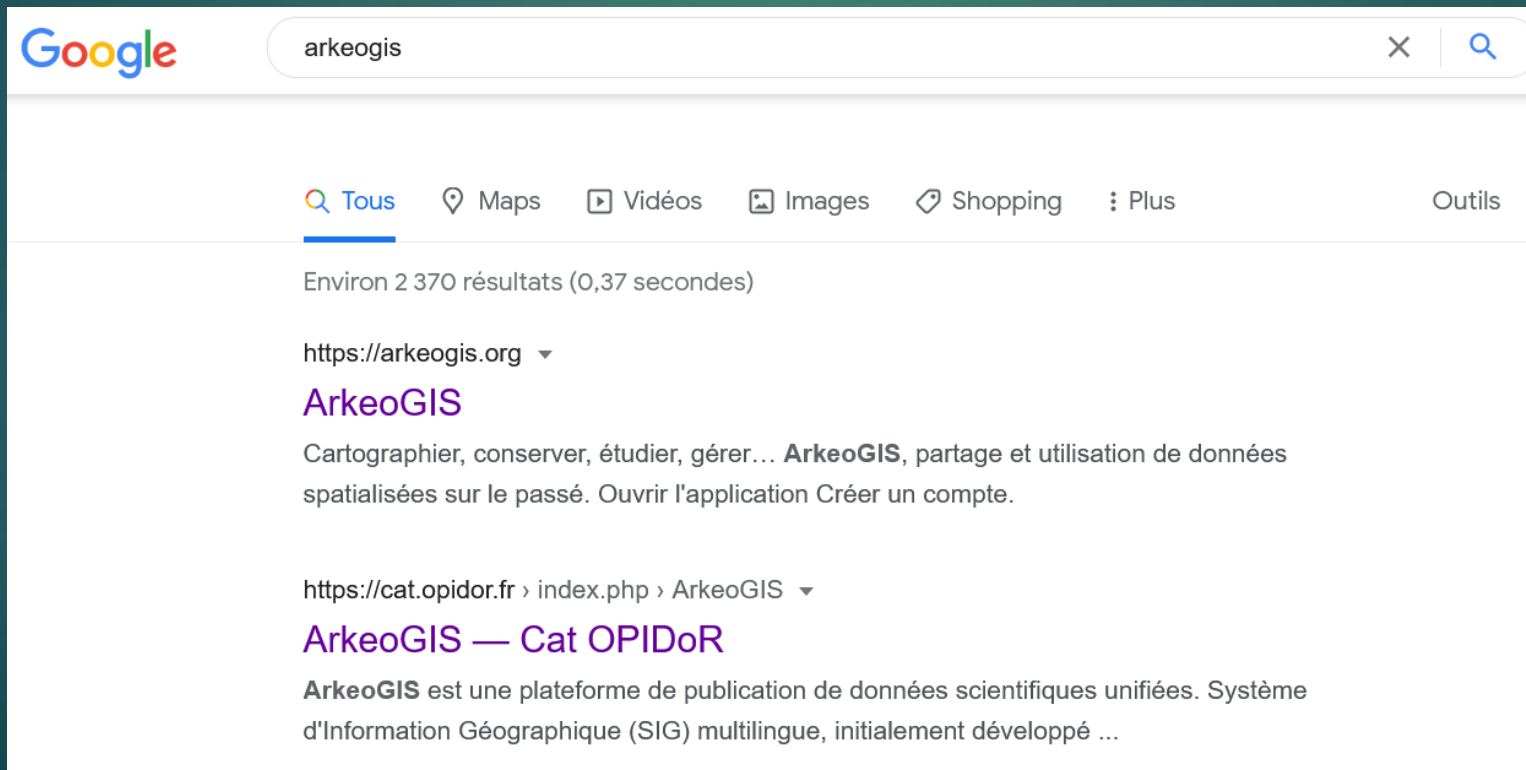
- ▶ Bases inventaires françaises et allemandes Patriarche & ADAB
- ▶ Travaux de recherche (Master, Doctorat, chercheurs confirmés...)-Archéologues et géographes
- ▶ Ouvrages
- ▶ Acteurs : Universités, services archéologiques, opérateurs publics et privés
- ▶ Liens vers d'autres bases en ligne
- ▶ 441 utilisateurs professionnels, plus de 230 institutions
- ▶ 4 communautés d'utilisateurs

ArkeoGIS est hébergé sur la grille

de l'IR* HUMA-NUM depuis 2012 (ArkeoGIS V2)

▶ Un outil opensource, multiplateforme, multilingue

- ▶ Accessible depuis internet
- ▶ Pas de coût pour l'utilisateur
- ▶ Pas de logiciel à installer (le navigateur doit être à jour)

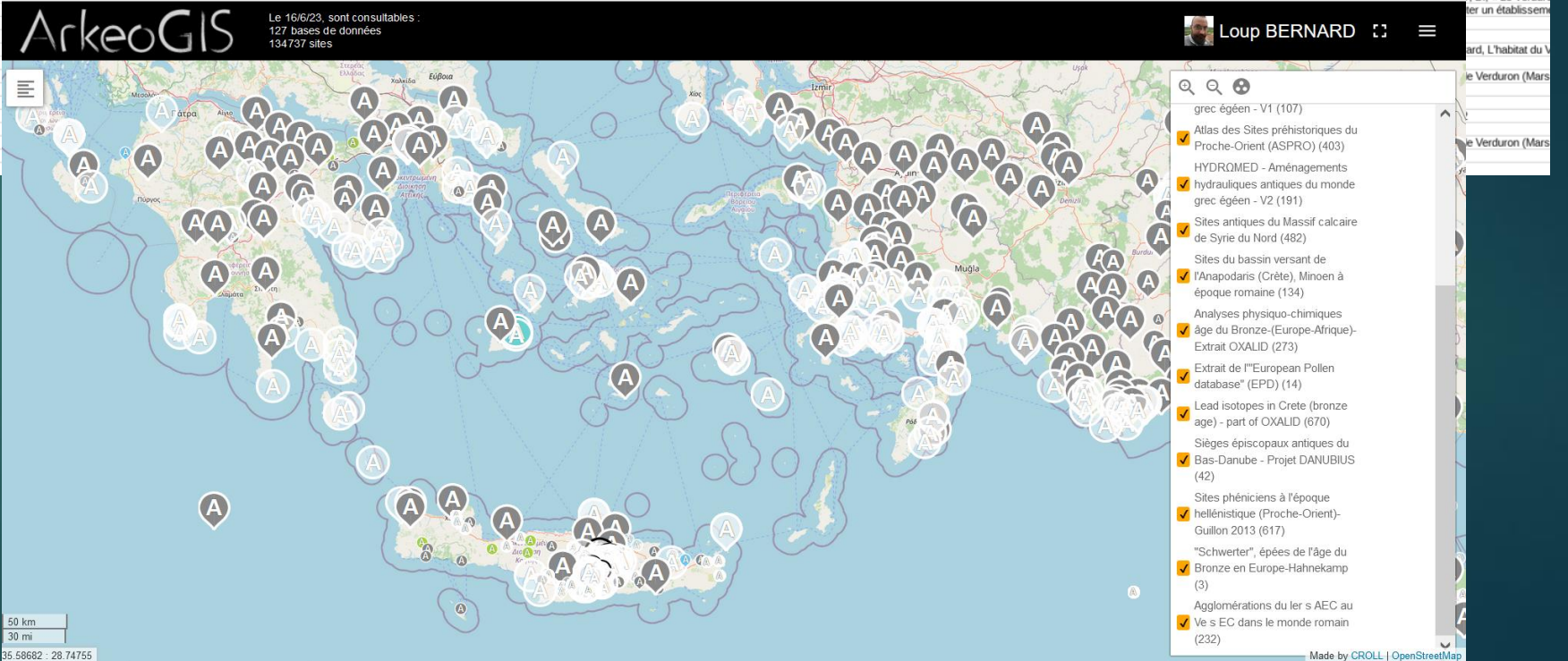


Le principe : partager des tableurs de données pour les croiser

Habitats_3e_av_autour_de_Marseille_2023_test_web_image.csv - LibreOffice Calc

Libération Sans 10

A	B	C	D	E	F	G	H	I	J	K	L	M	N	O	P	Q	R	S	T
SITE_SOURCE_ID	SITE_NAME	MAIN_CITY_NAME	GEONAME_ID	PROJECTION_SYSTEM	LONGITUDE	LATITUDE	ALTITUDE	CITY_CENTROID	STATE_OF_KNOWLEDGE	OCCUPATION	STARTING_PERIOD	ENDING_PERIOD	CARAC_NAME	CARAC_LVL1	CARAC_LVL2	CARAC_LVL3	CARAC_LVL4	CARAC_EXP	BIBLIOGRAPHY
3248	Teste-Nègre, Les Pennes-Mirabeau	Les Pennes-Mirabeau			4326.5.2927217	43.396194			Non	Unique	-225-201	-200-176	Immobilier	Habitat				Non	L-F. Gantès, L'oppidum préromain de la Teste-Nègre aux
3248	Teste-Nègre, Les Pennes-Mirabeau	Les Pennes-Mirabeau			4326.5.2927217	43.396194			Non	Fouillé	-225-201	-200-176	Immobilier	Enceinte				Non	L-F. Gantès, L'oppidum préromain de la Teste-Nègre aux
3248	Teste-Nègre, Les Pennes-Mirabeau	Les Pennes-Mirabeau			4326.5.2927217	43.396194			Non	Fouillé	-225-200	-200-175	Mobilier	Céramique	Vaisselle			Non	L-F. Gantès, L'oppidum préromain de la Teste-Nègre aux
3248	Teste-Nègre, Les Pennes-Mirabeau	Les Pennes-Mirabeau			4326.5.2927217	43.396194			Non	Fouillé	-225-199	-200-174	Mobilier	Céramique	Vaisselle	Coupe	Import	Non	Lattara 6 & 14, CAMP A
3248	Teste-Nègre, Les Pennes-Mirabeau	Les Pennes-Mirabeau			4326.5.2927217	43.396194			Non	Fouillé	-225-196	-200-173	Mobilier	Céramique	Vaisselle	Coupe	Import	Non	Lattara 6 & 14, CL MAS
166	La Cloche	Les-Pennes-Mirabeau			4326.5.2757835	43.388645			Non	Fouillé	-300-119	-150-26	Immobilier	Habitat				Non	RAIN 12 16 : 39-80, Voy 118-125, DFS, Marty DAM 22, 19
166	La Cloche	Les-Pennes-Mirabeau			4326.5.2757835	43.388645			Non	Fouillé	-300-119	-150-26	Mobilier	Lithique	Statuaire	Calcaire		Oui	Chabot 2004 : L. Chabot, L'Oppidum de La Cloche (Les Ph
166	La Cloche	Les-Pennes-Mirabeau			4326.5.2757835	43.388645			Non	Fouillé	-300-119	-150-26	Immobilier	Enceinte				Non	Chabot 1996 : F. Chabot, Une aire cultuelle sur l'oppidum d
166	La Cloche	Les-Pennes-Mirabeau			4326.5.2757835	43.388645			Non	Fouillé	-300-119	-150-26	Mobilier	Céramique	Vaisselle			Non	Marty 1999 : F. Marty, Vaisselle et organisation sociale du
166	La Cloche	Les-Pennes-Mirabeau			4326.5.2757835	43.388645			Non	Fouillé	-300-119	-150-26	Mobilier	Céramique	Vaisselle	Coupe	Import	Non	Lattara 6 & 14, CAMP A
166	La Cloche	Les-Pennes-Mirabeau			4326.5.2757835	43.388645			Non	Fouillé	-300-119	-150-26	Mobilier	Céramique	Vaisselle	Coupe	Import	Non	Lattara 6 & 14, CL MAS
3273	Le Verduron	Marseille Banlieue			4326.5.338889	43.371387			Non	Fouillé	-225-201	-225-201	Immobilier	Habitat				Non	BERNARD I ou en RADIF A. et GIRARD, B., « Le Verduron
3273	Le Verduron	Marseille Banlieue																	ter un établisseme
3273	Le Verduron	Marseille Banlieue																	ard, l'habitat du V
3273	Le Verduron	Marseille Banlieue																	le Verduron (Mars
3273	Le Verduron	Marseille Banlieue																	le Verduron (Mars
3273	Le Verduron	Marseille Banlieue																	
3273	Le Verduron	Marseille Banlieue																	
3273	Le Verduron	Marseille Banlieue																	
3273	Le Verduron	Marseille Banlieue																	
3273	Le Verduron	Marseille Banlieue																	
3273	Le Verduron	Marseille Banlieue																	
3273	Le Verduron	Marseille Banlieue																	
3273	Le Verduron	Marseille Banlieue																	
3273	Le Verduron	Marseille Banlieue																	
3273	Le Verduron	Marseille Banlieue																	



- ▶ Csv in, csv out
- ▶ PGD

Outil libre / fermé

ArkeoGIS



Identification

Bien que visant à une libre mise en commun des données archéologiques et géographiques, ArkeoGIS met à disposition des données sensibles qui pourraient conduire à un pillage de gisements archéologiques.

C'est pourquoi l'accès à l'outil est réservé aux professionnels de l'archéologie (établissements de recherche, services régionaux ou nationaux, opérateurs, chercheurs, étudiants avancés..)

Nom d'utilisateur

Utilisateur1

Mot de passe

●●●●●●●●●●●●●●●●

OK

Le 19/7/21 sont consultables :

110 bases de données

120885 sites

Pour obtenir un identifiant et un mot de passe, merci de compléter [le formulaire de demande d'accès](#).

Construire une requête, le SIG pour tous

Ajout/Édition d'un filtre de période

<input type="checkbox"/> Néolithique -6500 : -2201	<input checked="" type="checkbox"/> Hallstatt C -800 : -621	<input checked="" type="checkbox"/> HAD1 -620 : -531	<input checked="" type="checkbox"/> HAD3a -500 : -476
<input checked="" type="checkbox"/> Bronze -2200 : -801	<input checked="" type="checkbox"/> Hallstatt D -620 : -461	<input checked="" type="checkbox"/> HAD2 -530 : -501	<input checked="" type="checkbox"/> HAD3b -475 : -461
<input checked="" type="checkbox"/> Fer -800 : -26	<input checked="" type="checkbox"/> La Tène A -460 : -401	<input checked="" type="checkbox"/> HAD3 -500 : -461	
<input type="checkbox"/> Empire romain -25 : +449	<input checked="" type="checkbox"/> La Tène B -400 : -261		
<input type="checkbox"/> Mérovingien +450 : +799	<input checked="" type="checkbox"/> La Tène C -260 : -151		
<input type="checkbox"/> Moyen-Âge +800 : +1491	<input checked="" type="checkbox"/> La Tène D -150 : -26		
<input type="checkbox"/> Moderne +1492 : +1789			
<input type="checkbox"/> Contemporaine +1790 : +2020			

Année de début : *
-2200

Année de fin : *
-261

ArkeoGIS

Le 19/7/21, sont consultables :
110 bases de données
120885 sites

Requête : A

Emprise :
Carte

Bases de données :

ArkeoGIS

Le 6/8/20, sont consultables :
102 bases de données
109743 sites

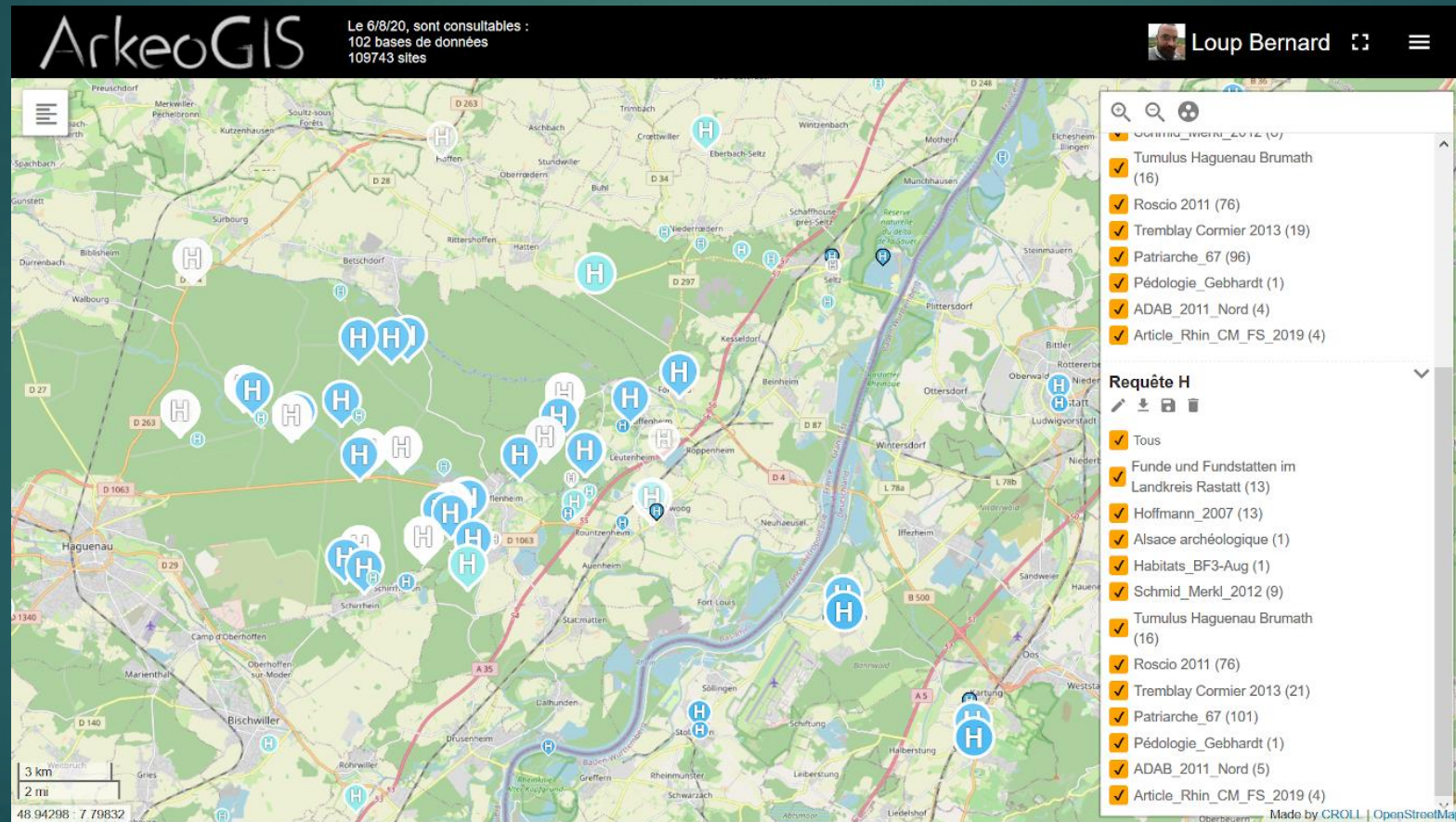
Loup Bernard

Le 6/8/20, sont consultables :
102 bases de données
109743 sites

- Patriarc
- Schieferberg_2016 (44)
- Base cruches (2)
- Fibules_Nauheim_Striwe_Gaule_Est (2)
- EPD (Extrait) (14)
- Féliu_thèse_2008 (61)
- Campagnes entre Moselle et Rhin dans l'Antiquité (30)
- Enceintes_Rhin_Walter2016 (22)
- Pédologie_Gebhardt (12)
- SHKR (668)
- shkr_koord_test_gk (2)
- CMOREL_Thèse_Alsace (139)
- ADAB_2011_Nord (615)
- Stolpersteine (44)
- Rituel habitat âge du Fer(Vosges Forêt-Noire) (234)
- test mobilier CCE Alsace (1)
- Article_Rhin_CM_FS_2019 (14)
- Barbau 2019 Objets italiques en Gaule (1)
- Scores Alsace Chosson (1037)
- Sites culturels romains du Rhin supérieur (1)

Made by CROLL | OpenStreetMap

Analyse diachronique, transfrontalière



L'outil de requête

- ▶ Il permet de ne sélectionner que les "enfants" d'une catégorie
- ▶ **VOCABULAIRE CONTROLE**

Ajout/Édition de filtre(s) caractéristiques ✕

Un clic sur les intitulés permet de découvrir et d'interroger directement les sous-menus présents (>).

<input type="checkbox"/> Immobilier	>	<input type="checkbox"/> Agricole	>	<input type="checkbox"/> Extraction	>	<input type="checkbox"/> Fer	>	<input type="checkbox"/> Local
<input checked="" type="checkbox"/> Mobilier	>	<input type="checkbox"/> Céramique	>	<input type="checkbox"/> Réduction	>	<input type="checkbox"/> Argent	>	<input type="checkbox"/> Régional
<input checked="" type="checkbox"/> Production	>	<input checked="" type="checkbox"/> Métal	>	<input checked="" type="checkbox"/> Forge	>	<input checked="" type="checkbox"/> Bronze	>	
<input type="checkbox"/> Paysage	>	<input type="checkbox"/> Pierre	>	<input type="checkbox"/> Fonderie	>	<input type="checkbox"/> Or	>	
<input type="checkbox"/> Médias	>	<input type="checkbox"/> Charbon	>	<input type="checkbox"/> Atelier monétaire	>	<input type="checkbox"/> Cuivre	>	
		<input type="checkbox"/> Sel				<input type="checkbox"/> Autres	>	
		<input type="checkbox"/> Verre						
		<input type="checkbox"/> Autres						

Les options successives de la boîte à cocher sont : 1 clic : la caractéristique doit être présente, 2 clic : la caractéristique doit être absente, 3 clic : la caractéristique présente doit être exceptionnelle, 4 clic : remise à zéro

OK

Import des bases en ligne, au format csv

ArkeoGIS

Le 19/7/21, sont consultables :
110 bases de données
120885 sites

INFORMATIONS GÉNÉRALES

RAPPORT

INFORMATIONS POUR PUBLICATION

INFORMATIONS COMPLÉMENTAIRES

Demande d'enregistrement de la base "Enceinte Fer France AFEAF" par Mohammed Benkhalid

Eneko Hiriart X Clément Féliu X Maxime Walter X Florence Mocchi X Delphine Isoardi X Loup Bernard X * Attribuée à

Prénom et nom de(s) auteur(e-s) du dataset, c'est à dire de l'alignement de la base de données source. Il n'y a pas de nombre maximum de co-auteur(e)s. (dc:creator)

6/11/2021

Date de création du dataset non la date de l'importation.

CC-BY-NC

Merci de choisir une des licences compatibles avec la plate-forme ArkeoGIS pour protéger votre travail.

* Mots clés (dc:subject)

Enceintes, âge du Fer, Protohistoire, AFEAF

Mot clés séparés par une virgule, il n'y a pas de maximum soyez exhaustif avec votre travail.

Recherche

Dataset issu d'un inventaire, d'une recherche ou de la transcription d'un ouvrage.

Autres X Cadre de réalisation

Travail réalisé dans le ou les cadre(s) de : Travail universitaire / Contrat / Équipe de recherche / Autres (plusieurs choix possibles)

Site

Cette base de données concerne des objets, ou des sites ou des bassins versants etc.

Terminée

Merci de préciser l'état du travail sur cette base de données au moment de votre importation.

Publication ArkeoGIS

Déplacer le curseur ci-dessus pour publier la base de données dans l'interface cartographique. Cette publication permet de rendre la base de donnée interrogeable par les utilisateurs d'ArkeoGIS.

Publication ouverte

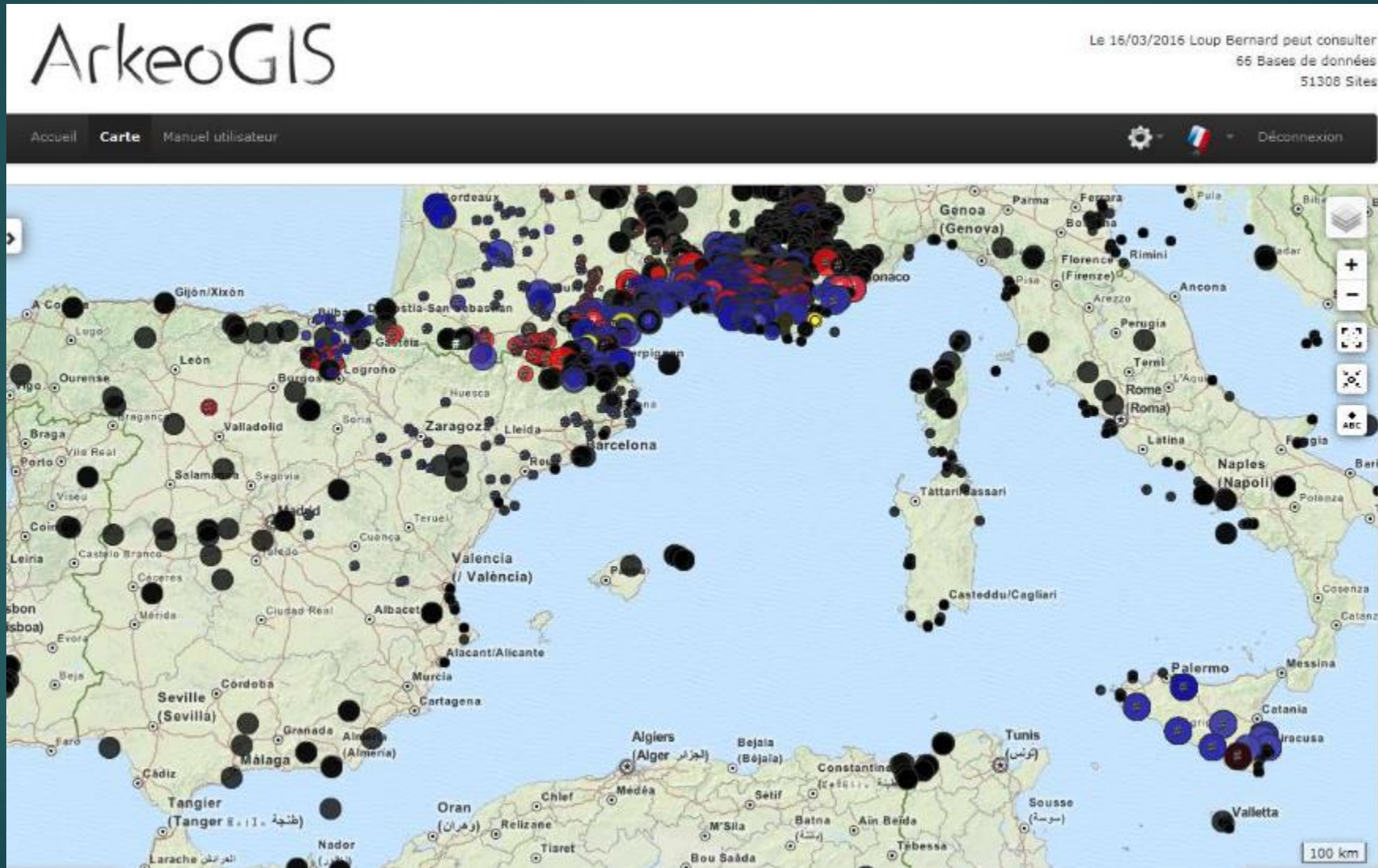
Le dataset et les métadonnées sont accessibles pour tous, déplacer le curseur ci-dessus pour que la base soit public

ENREGISTRER ET PASSER À L'ÉTAPE SUIVANTE

RETOUR VERS LE FORMULAIRE D'IMPORTATION

ANNULER ET RETOUR À LA FICHE

Multilingue, multichronologies



ArkeOPEN

ArkeOpen

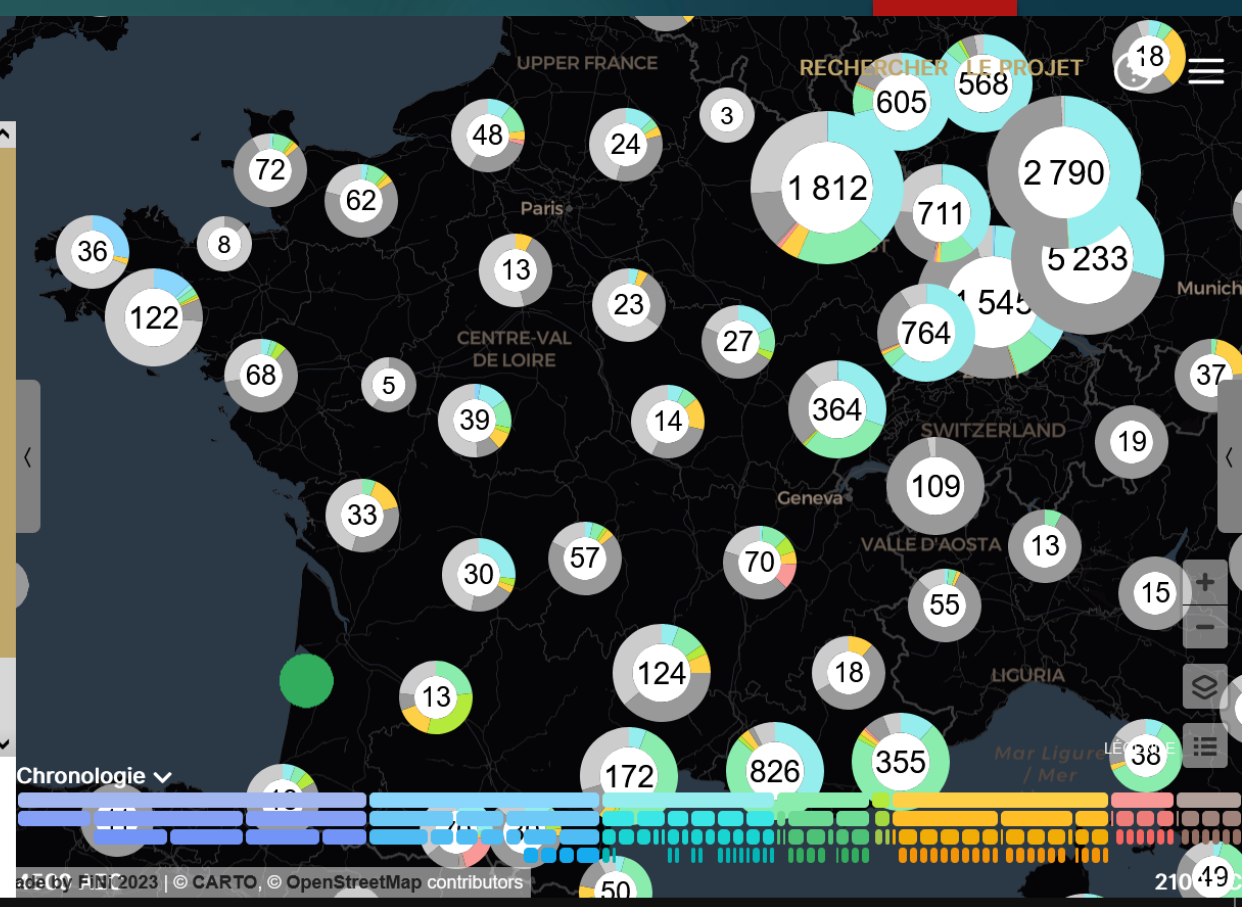
Rechercher des données

QUAND? QUOI? OÙ? AUTRES FILTRES

THÉSAURUS DES RESSOURCES PARTAGÉES

Immobilier	>
Mobilier	>
Production	>
Analyses	>
...	>

↶ VALIDER MA RECHERCHE



Arkeopen.org

Pas d'identifiant

Issu des bases ArkeoGIS ouvertes

Machine readable notamment vers Openarchaeo

Les nouveautés

ArkeOpen

RECHERCHER LE PROJET ?

Titre : Le Verduron-Mors de fer à décor d'alliage cuivreux
Auteur(s) : Loup Bernard, Loïc Damelet
Date de création : 16/06/2023 04:55
Licence : etalab-2.0
Adresse : <https://doi.org/10.34847/nkl.a03f955o>

Description : Mors de fer à décor d'alliage cuivreux.@Loïc Damelet, CCJ. Cf. Girard in Bernard 2020, 109 et pl,21 & 22. Nous recherchons des comparaisons pour cet artefact.

Le Verduron Id 1287444

Couverture temporelle et culturelle :
Début : 225 AEC => 201 AEC 4e quart IIIe siècle AEC ■
Fin : 225 AEC => 201 AEC 4e quart IIIe siècle AEC ■
Occupation : simple

Couverture géographique :
Latitude : 5.338889 **Longitude :** 43.371387 **Altitude :** -
Geoname : 0 **Coordonnées :** imprécises
Nom de la commune : Marseille Banlieue

Auteur(s) : Loup BERNARD, Jean-Philippe DROUX
Dataset : Habitats IIIe AEC autour de Marseille

Date de réalisation : 03/03/2018 03:31
Date de modification : 16/01/2023 10:30

OCCUPATION 225 AEC => 201 AEC

Immobilier Afficher/masquer les annexes

Chronologie

3000 AEC 0 AEC

- ▶ On peut ajouter des champs images (les images doivent être déposées dans un entrepôt type NAKALA)
- ▶ Le thesaurus est aligné sur OpenTheso (Pactols) et le GETTY (AAT)
- ▶ Les chronologies sont sur Perio-DO
- ▶ Tout ceci permet d'aller vers ArkeOpen et vers le web-sémantique (Openarchaeo)
- ▶ En relation avec le consortium Masaplus d'Huma-Num IR* et Dariah en rebond

L'hébergement



HN Huma-Num^{IR*}



Huma-Num

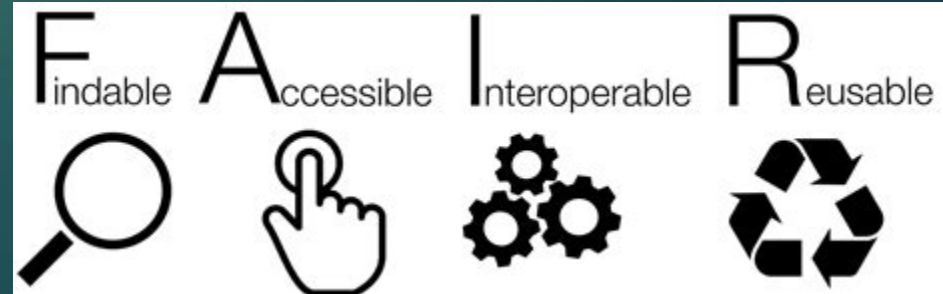
la TGIR des humanités numériques

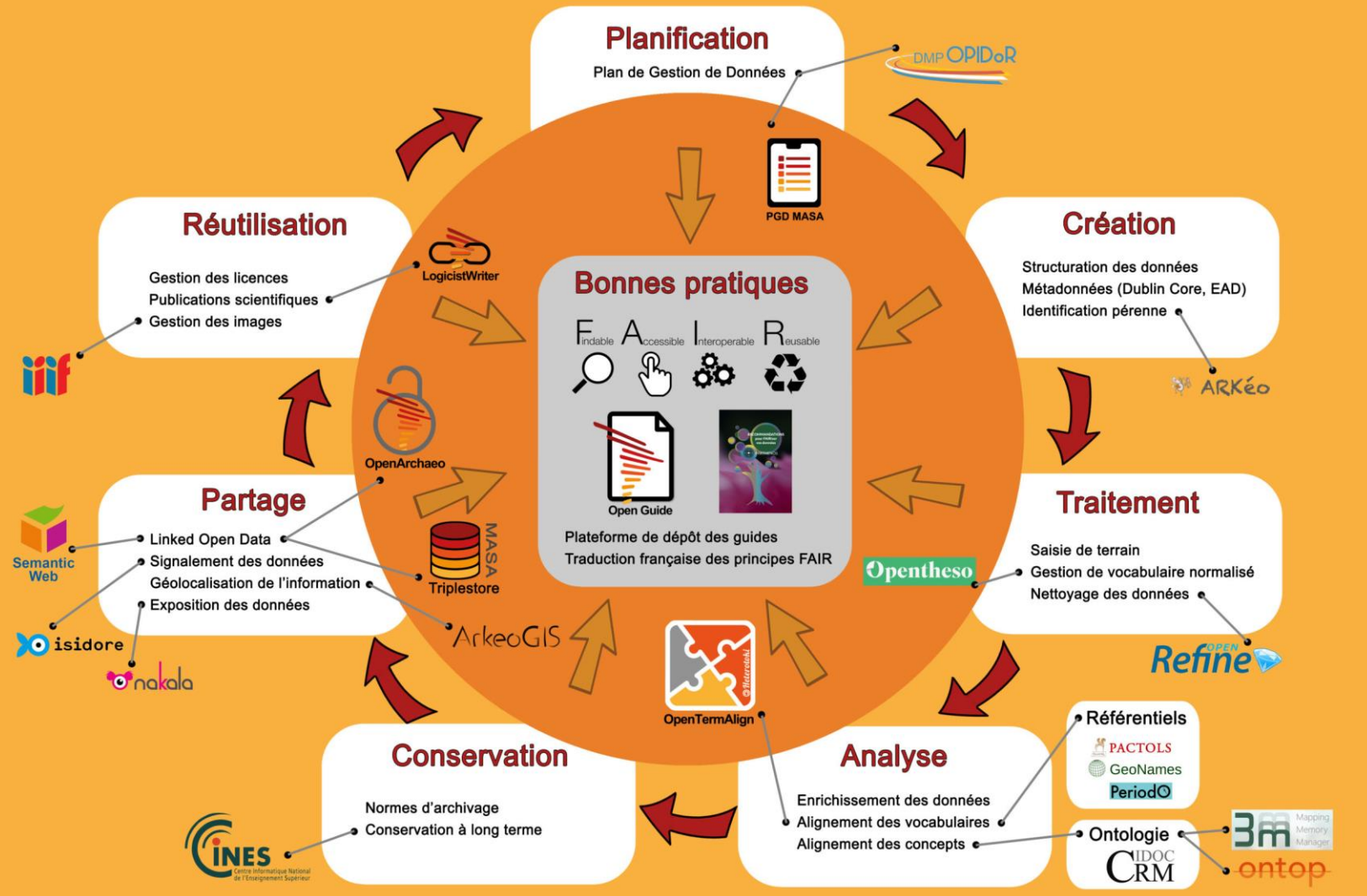


Le consortium MASA



- ▶ Aussi l'occasion de travailler avec des archivistes et de découvrir le web sémantique ou la TEI
- ▶ Et le FAIR





ArkeoGIS

EN QUELQUES CHIFFRES

ARKEOGIS EN QUELQUES CHIFFRES



110

BASES DE DONNÉES



47

FONDS CARTOGRAPHIQUES
COMMUNS



120885

SITES



1883

TERMES DE THESAURUS



13

CHRONOLOGIES



254

INSTITUTIONS
PLURIDISCIPLINAIRES



FAIR
PERENNITE
VALORISATION
PARTAGE
SIGNALISATION



01 IMPORTATION QUALIFIÉE

Importer vos données guidé par l'assistance à la correction en ligne, ajouter les méta-données (DublinCore) et obtenir des données inter-opérables.



02 CARTOGRAPHIE INTERACTIVE

Quoi ? où ? quand ? par qui ?
Découvrir et interroger des datasets spatialisés pluridisciplinaires, pour un état de l'art de la recherche des données partagées...



03 EXPORTATION NORMALISÉE

Exporter le résultat de votre recherche dans un format normalisé (CSV) pour le ré-utiliser directement dans les outils de votre choix: tableur, QGIS, R...



04 PERSONNALISER

Un espace personnalisé, pour choisir dans l'ensemble des données mises en commun en 4 langues vos chronologie, langue, bases de données, vos termes et zone de travail.



05 DIFFUSER

Diffuser le niveau d'information de votre choix, et rendez le accessible dans la communauté d'utilisateurs qualifiés en indiquant comment vous citer



06 PÉRENNISER

Des identifiants pérennes DOI pour le stockage, des ARK (Archival Resource Key) pour les termes utilisés, un hébergement sécurisé et dupliqué pour une conservation à long terme.



Projets / standards rencontrés et utilisés depuis

- ▶ En plus de la directive INSPIRE
 - ▶ DC Terms (Dublincore)
 - ▶ AAT (Art & Architecture Thesaurus) Getty
 - ▶ Ark (*Archival Resource Key*) via Opentheso
-
- ▶ Certains standards spécifiques permettent de solutionner ou du moins de dédoublonner une partie de nos soucis, notamment sur les chronologies et les concepts

Les outils du MASA

- ▶ PACTOLS OPENTHESO
- ▶ OPENARCHAEO afin d'interroger à l'aide du web-sémantique plusieurs contenus de bases ouvertes et en ligne
- ▶ openarchaeo.huma-num.fr



The screenshot shows the OpenArcheo Explorateur web interface. The header is blue and contains the logo, the text "OpenArcheo Explorateur", and navigation links "Accueil" and "Explorer". A language selector "fr" is in the top right. The main content area is white and features a search bar with the text "Recherche" and "Rechercher...". Below the search bar, there is a section "Filtrer par mots-clé" with four buttons: "Algérie (1)", "Azilien (1)", "Beauce (1)", and "Belgique (2)". To the right of the search bar, there are four data source cards, each with a checkbox and a "Détails..." link:

- AERBA: *Atlas des établissements ruraux de la Beauce antique*
- ArSoL: *Archives du Sol - Enregistrement des fouilles archéologiques menées par le Laboratoire*
- Arkeogis - Hydromed: *Inventaire des aménagements hydrauliques*
- Arkeogis - Verduron: *Verduron et sites contemporains fouillés autour de Marseille grecque au IIe s. av. J.-C.*

Ontologies, thesaurus et dénominations

- ▶ Dans chaque langue
- ▶ Heureusement, le multilinguisme numérique se développe
- ▶ À vérifier toujours
- ▶ Cependant Parent / enfant, autres et divers et ambigus le pire
- ▶ Le cas des *Viereckschanzen*

- ▶ Une perte de données sur des réalignements trop nombreux



CHRONOLOGIES

- ▶ ArkéoGIS est antérieur à des projets chronologiques de type Periodo ou Chronontology
Historiographie, traditions et cultures proches mais différentes, p .ex :
BF/ZF, UK, HAC, HAD, TL...
Solution multichronologie retenue
Problème d'alignements multiples qui finissent par fausser les dates

The logo for Periodo, featuring the word "Periodo" in a white, sans-serif font on a blue rectangular background. The letter "o" is replaced by a white circle containing a stylized clock face with a single hand pointing towards the top right.

<https://perio.do/en/>



<https://chronontology.dainst.org/>



SSH Open Marketplace

Social Sciences and Humanities Open Marketplace

The screenshot shows a web browser window with the URL <https://marketplace.sshopencloud.eu/search?q=ArkeOpen>. The browser's address bar shows the search term 'ArkeOpen' and a search button. The page header includes the SSH Open Marketplace logo and navigation links: Tools & services, Training materials, Publications, Datasets, Workflows, Browse, and Contribute. A search bar contains the text 'ArkeOpen' and a 'Search' button. Below the search bar, the page displays 'Search results (2)'. On the left, there is a 'Refine your search' section with 'Clear filters' and 'Sort by Relevance' options. Under 'CATEGORIES', 'Tools & services' and 'Workflows' are listed with a count of 1. Under 'ACTIVITIES', there are no items listed. The main content area shows a search result for 'ArkeOpen', which is a tool. The result includes a blue icon with a white 'V' shape, the title 'ArkeOpen', and a list of activities: Mapping, Aggregating, Finding, Data Mapping, and Data Visualization. The keywords are 'open research', 'DARIAH National Resource', and 'Consortium-HN'. The description states: 'ArkeOpen is an open-access interface that lets you consult, query, and cross-reference open data from the ArkeoGIS research platform. The left-hand pane lets you change the chronology and filter the results visible on the map according to various criteria (Periods, Thesaurus, Authors, etc.). Detailed information is presented in th...'

Où en sommes-nous ?

- ▶ Arrivés à une certaine maturité, ArkeoGIS, comme le MASA(plus)
 - ▶ Des standards se dessinent, l'expérience nous rend plus prudents
 - ▶ Ingénieur.e.s comme chercheur.e.s
 - ▶ Apprentissage des erreurs (*top down*, base unique, logiciels fermés...)
-
- ▶ faites ce que vous voulez, mais utilisez des standards -ceux de votre discipline. Faites le tour de la biblio, i.e. des standards, et choisissez le mieux maintenu !

Merci de votre attention !



Chronologie

500 AEC

2100 EC

LÉGENDE

