



Après-midi Science Ouverte

30 juin 2022

Plan

- DOREL : présentation générale
- DOREL : on entre dans le détail
- Questions/réponses
- Au travail!
- Dernières questions et conclusion

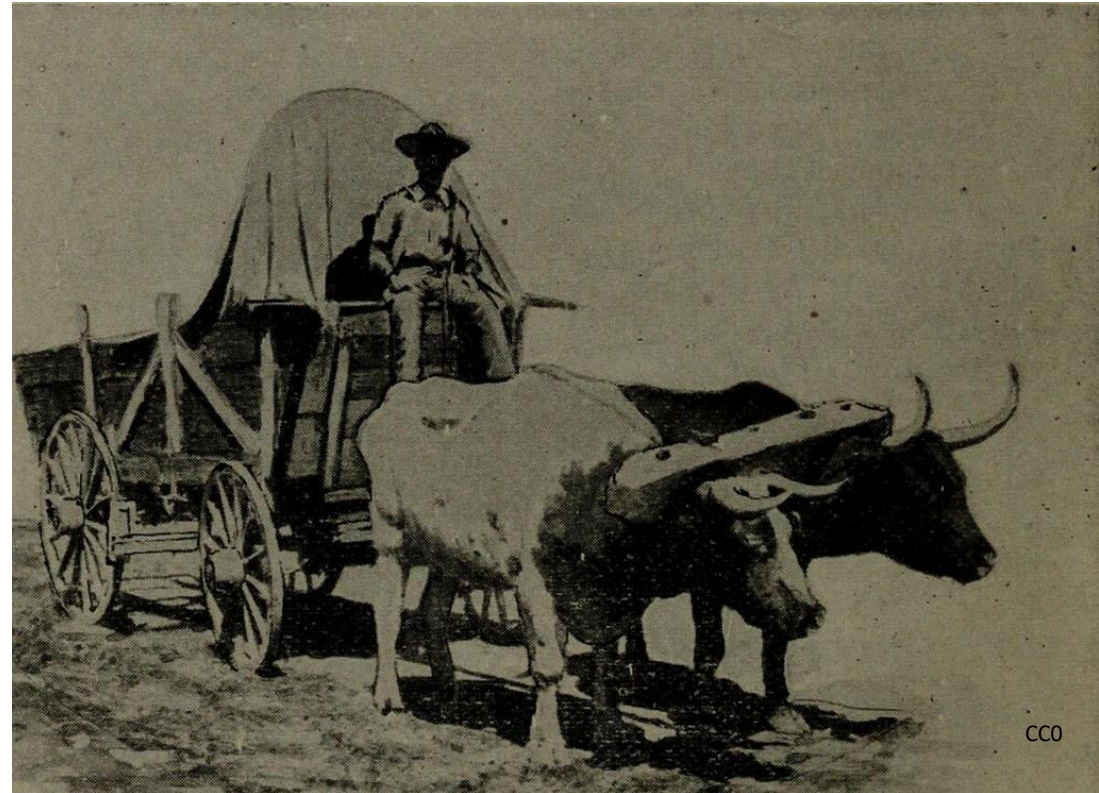


Présentation générale

Les origines du projet

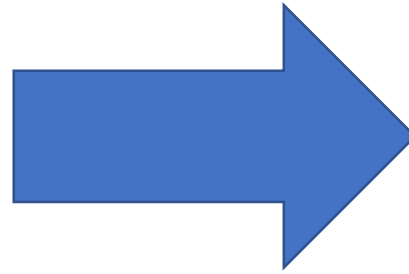
2019 : création du comité de pilotage Science Ouverte de l'Université de Lorraine et de ses deux comités opérationnels dont le **CODR** (Comité opérationnel des données de la recherche)

Deux objectifs assignés au CODR : mise en place d'un **entrepôt institutionnel de données** et création d'une **offre de services d'accompagnement**



Pourquoi DOREL?

- Des injonctions croissantes à l'ouverture des données
- Des besoins croissants de citabilité des données



Publication, citabilité

- Un espace de publication par défaut
- Une citabilité des jeux de données par l'attribution de DOI et la gestion de métadonnées

Référencement

- Des possibilités de référencement de jeux de données déposés ailleurs
- Un espace de repérage / signalement de l'ensemble des jeux de données d'une unité, d'une équipe...

Pourquoi Dataverse?



- Logiciel libre développé à l'origine à Harvard (IQSS)
- 80+ institutions ou pays utilisateurs à travers le monde
- communauté d'utilisateurs dynamique, réactive et ouverte
- équipe projet augmentée de membres européens (Norvège, Pays-Bas) et plus à venir



(ou pas?)

Ex. : difficultés importantes et non résolues avec le moissonnage (rapatriement des métadonnées de jeux déposés ailleurs)

Ex. : absence de contrôle des champs (affiliations, mots-clé...)

Etc...

DOREL et Recherche Data Gouv

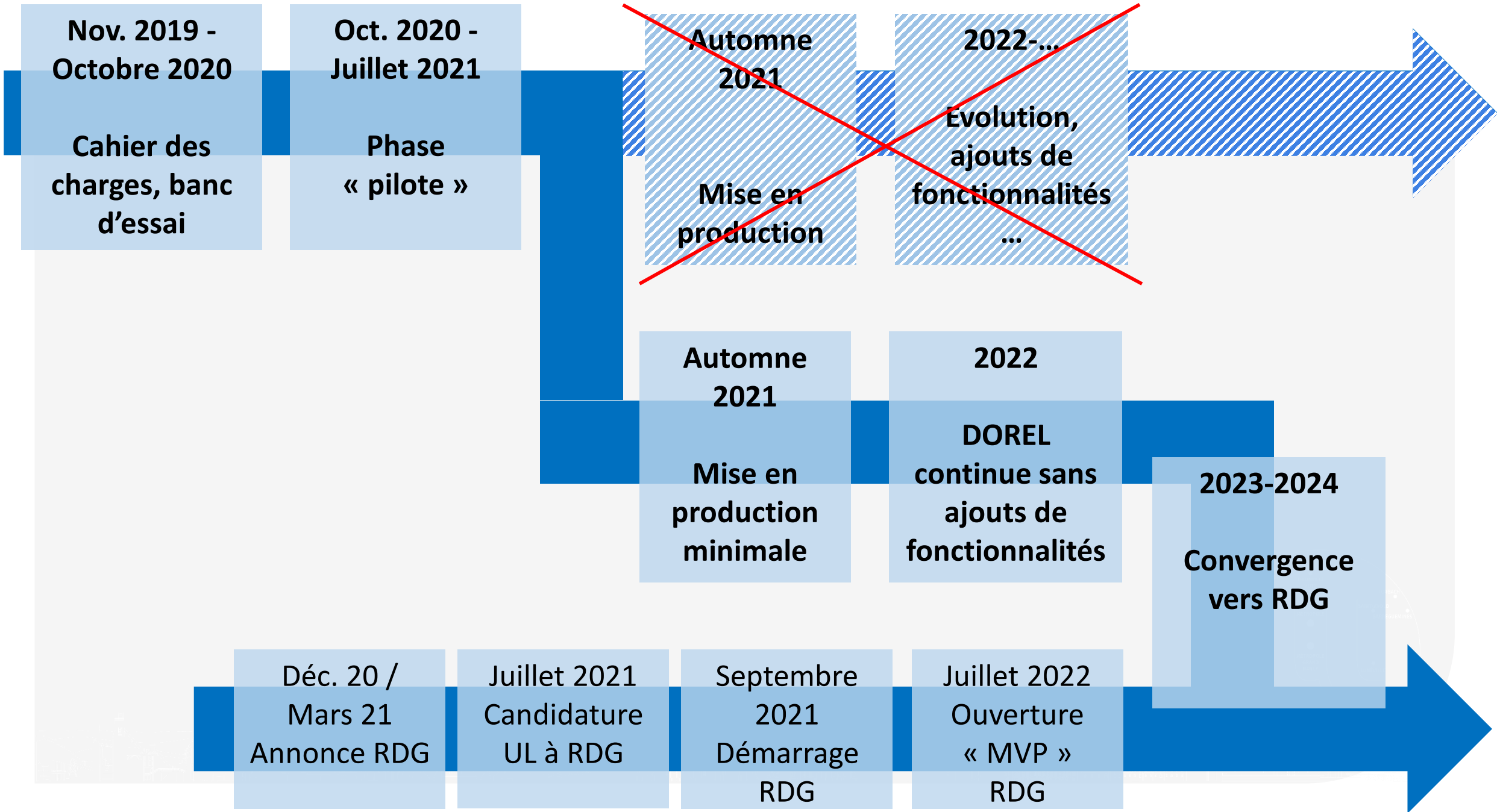
RECHERCHE DATA GOUV



Ouverture de la partie entrepôt en juillet 2022

L'Université disposera de son propre espace institutionnel dans lequel les données de DOREL seront signalées par moissonnage

Migration vers RDG à l'horizon 2023/24





On entre dans le détail

DOREL : bac à sable vs production

Bac à sable

<https://bac-dataverse.univ-lorraine.fr>

Pour l'entraînement, l'expérimentation...

Les jeux de données ne sont PAS conservés

Les DOI sont sur un compte de test et ne sont pas conservés

Production

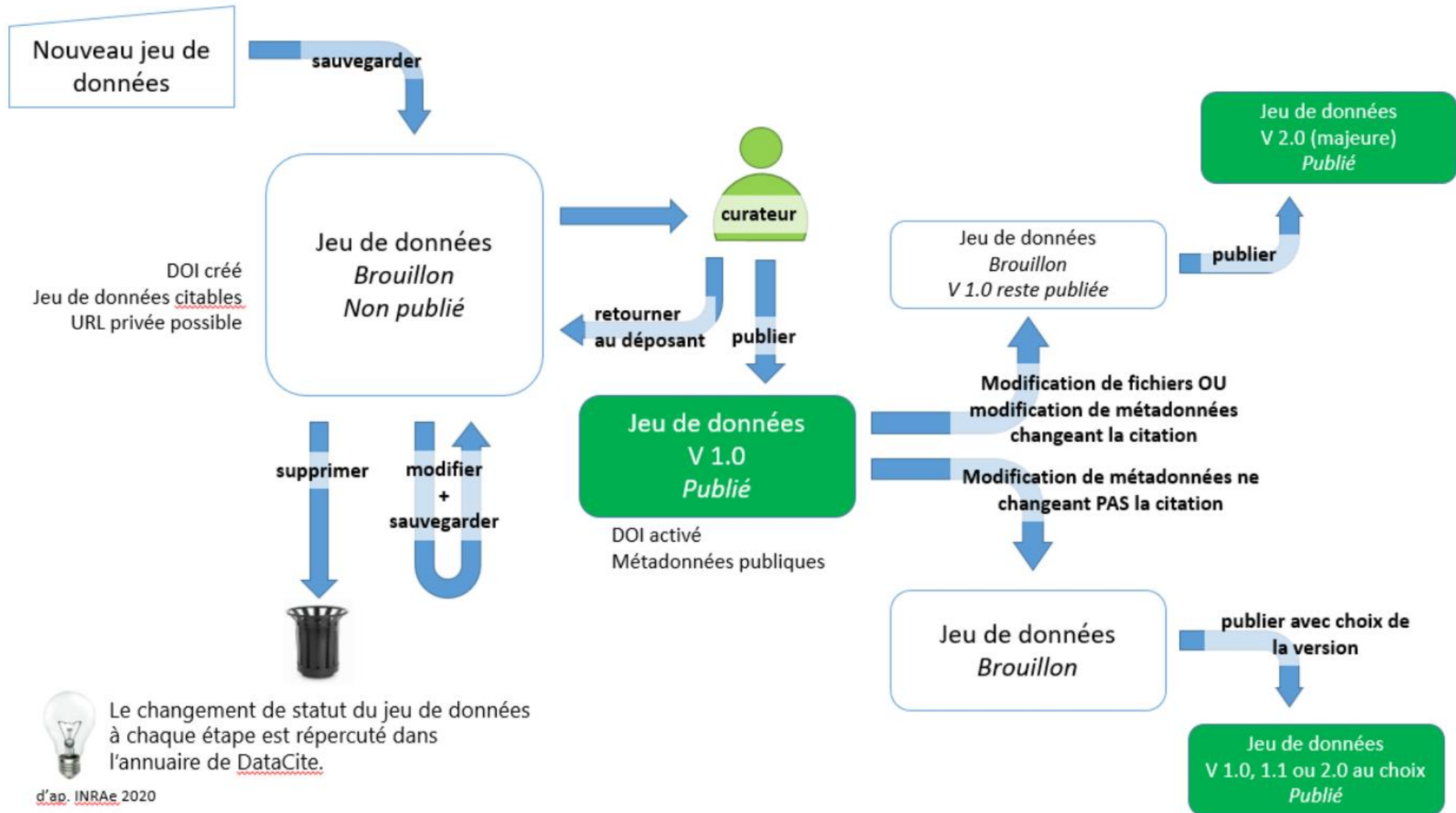
<https://dorel.univ-lorraine.fr>

Pour la publication de données achevées

Les jeux de données sont conservés
(et sont définitivement publiés sauf exception rare)

Les DOI sont définitifs et peuvent servir à la citation

Le flux de travail d'un jeu de données



Le changement de statut du jeu de données à chaque étape est répercuté dans l'annuaire de [DataCite](#).

Le réseau des curateurs

- Lancement d'un réseau des curateurs début 2022
- Complémentaire et distinct du réseau des ambassadeurs
- Les curateurs :
 - Valident les jeux de données a minima (cf. le guide du curateur sur la Boîte à outils)
 - Ont les droits pour certaines fonctionnalités (édition des informations de la collection du laboratoire ou des sous-collections, édition de modèles...).
- Pour le moment : 6 membres, 5 labos représentés (+ 2 en cours)
- Organisation encouragée par, et transposable dans, Recherche Data Gouv...



CC-BY Wikimedia / Sara506

DOREL/RDG et les autres entrepôts de données

DOREL comme Recherche Data Gouv obéissent à un principe de subsidiarité : ils viennent en appui lorsqu'aucun autre entrepôt de dépôt ne s'impose. Lesquels?



Les entrepôts disciplinaires reconnus et/ou certifiés* (ex. : Pangaea, Worldwide Protein Databank, Clarin...) offrent des métadonnées spécifiques et des outils de requêtage plus poussés



Les entrepôts institutionnels de partenaires (pour la France, changement de donne avec RDG...)



Nous n'encourageons pas l'utilisation des **entrepôts privés ou d'éditeurs** (Figshare, Mendeley Data...)



Nous n'encourageons que très modérément l'utilisation de **Zenodo**.



CC-BY Wikimedia / Ainsley Seago

Le lien publication <> données

- Des « Supplementary materials » aux dépôts de données...
- Difficulté 1 : Persistance des possibilités de dépôt de documents d'accompagnement dans les entrepôts de publication comme chez les éditeurs
- Difficulté 2 : Nécessité de faire deux fois le lien, depuis la publication et depuis le jeu de données.




Le lien données > publication dans DOREL


Publication liée 

Référence bibliographique 



Type d'identifiant 

Sélectionner ...



Numéro d'identification 

URL 

Entrer l'URL complète commençant par h

Le lien publication > données dans HAL

- Mode d'emploi : <https://hal.univ-lorraine.fr/page/donnees-de-recherche>

 Déposer le(s) fichier(s) 

 Compléter les métadonnées du document

Afficher la liste complète des métadonnées 

Langue du document *

anglais

Données associées (DOI)

Ajoutez l'identifiant DOI fourni par l'entrepôt où vos données sont archivées.

+

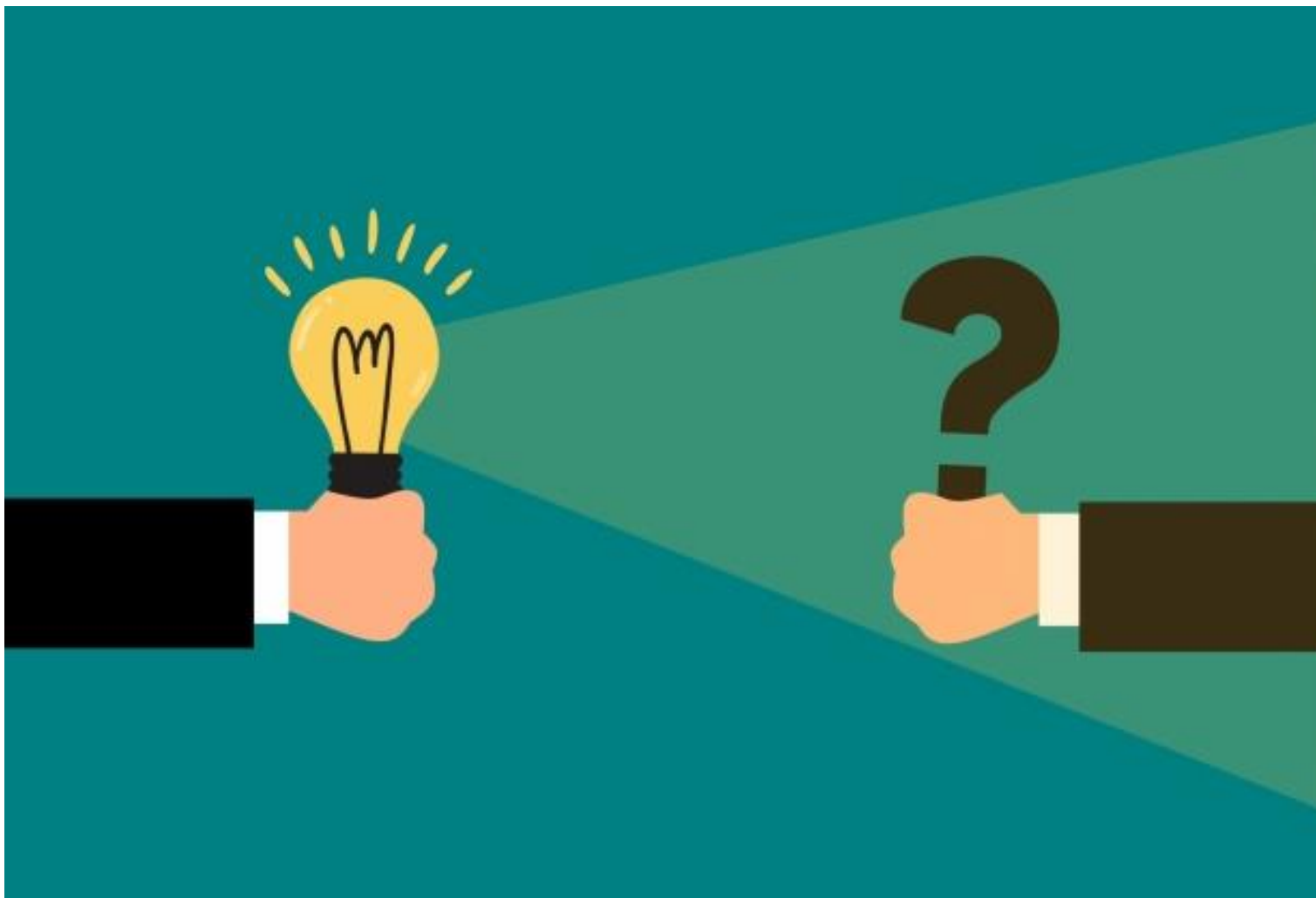
Pour aller un peu plus loin...

- De l'aide? donnees-recherche@univ-lorraine.fr
- Les guides d'utilisation de DOREL : <http://scienceouverte.univ-lorraine.fr/boite-a-outils/>
- Lier son article dans HAL à un jeu de données dans DOREL : <https://hal.univ-lorraine.fr/page/donnees-de-recherche>
- La documentation officielle de Dataverse (DOREL et RDG) :
 - <https://guides.dataverse.org/en/latest/user/index.html>



Questions-réponses

Questions-réponses?





Au travail!

A sandy beach with various colorful toys scattered around, including buckets, shovels, and molds. The toys are in shades of blue, yellow, red, and orange. The sand is light-colored and shows some footprints. The text "Tous au bac à sable!" is overlaid in the center in a white, outlined font. Below it is a URL: "https://bac-dataverse.univ-lorraine.fr".

Tous au bac à sable!

<https://bac-dataverse.univ-lorraine.fr>