

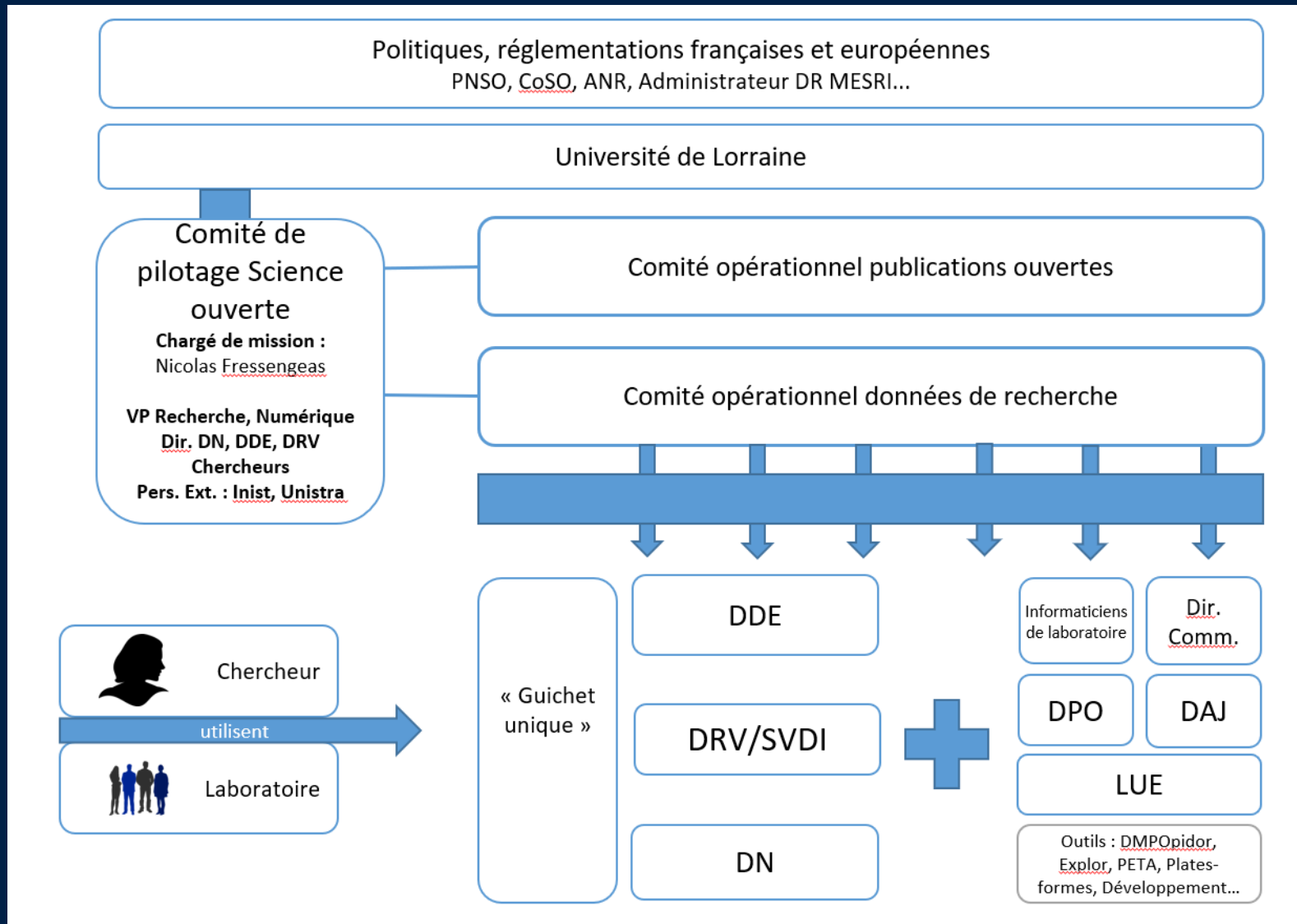


UNIVERSITÉ
DE LORRAINE

L'accompagnement aux données de la recherche à l'Université de Lorraine

Comité opérationnel des données de la recherche

Un schéma de gouvernance fort



Résultat d'une réflexion entamée en 2018 sur la coordination des actions de l'Université de Lorraine en matière de science ouverte.

Création en 2019 du comité de pilotage et des deux comités opérationnels.

Le COmité pour les Données de la Recherche

- Un groupe de travail transversal sous l'autorité du comité de pilotage science ouverte
- 2 animateurs + 5 membres représentant :
 - La direction de la documentation (BU)
 - La direction du numérique
 - La direction de la recherche et de la valorisation
 - La Maison des Sciences de l'Homme Lorraine
 - Le pôle de recherche OTELo (Sciences de la terre)

Premières actions

Accompagnement au plan de gestion de données

8

ateliers réalisés en présentiel et en ligne, y compris pendant le confinement...

83

participants ont bénéficié de ces ateliers

17

chercheurs bénéficient d'un accompagnement à la rédaction de leur PGD ou la gestion de leur données

Formation des chercheurs et doctorants

10

séances de formation en anglais et en français

90

participants de toutes disciplines

1

module d'auto-formation à distance réalisé en partenariat avec l'Inist

Entrepôt institutionnel des données de la recherche

Recenser la production et le patrimoine scientifiques de l'Université

Offrir un espace de dépôt simple et local pour les chercheurs de l'UL

Échanges, groupes et partenariats



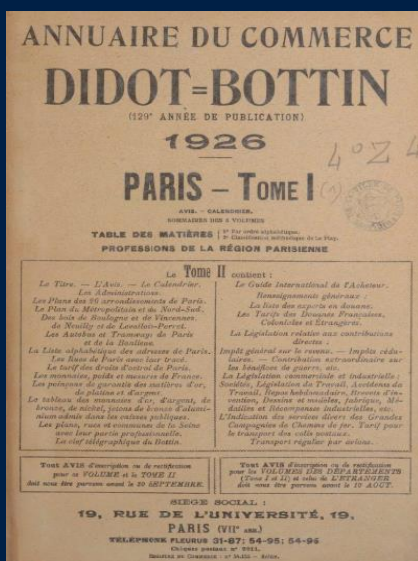
Groupe de Travail
Interétablissements
Grand Est



L'entrepôt de données institutionnel

- Un entrepôt pourquoi et pour qui ?
- Des solutions à étudier
- La démarche engagée
- L'état d'avancement du projet

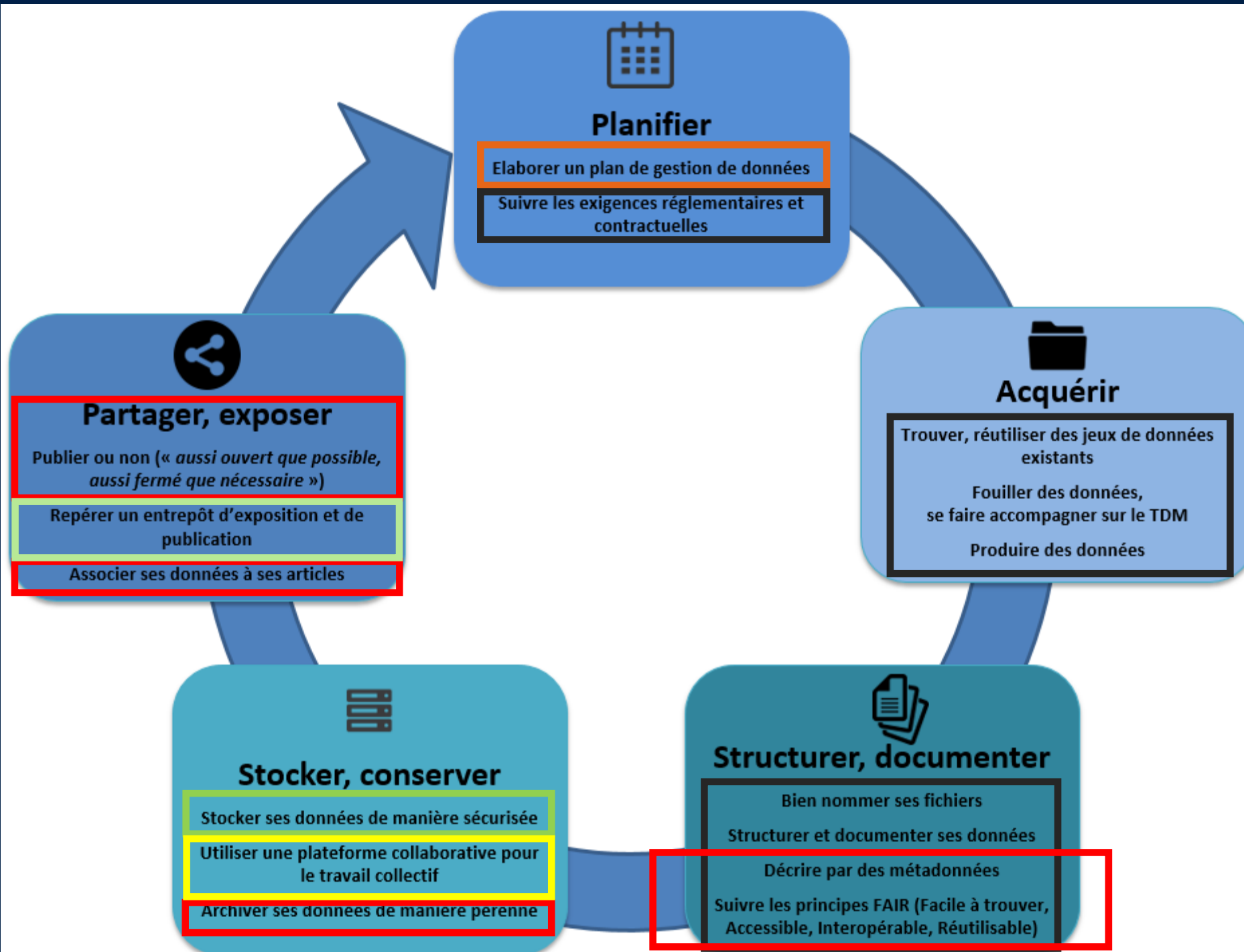
L'ED UL : un entrepôt pourquoi et pour qui ?



Un outil de référencement de la production scientifique de l'Université de Lorraine



Un espace de **publication** pour les jeux de données produits à l'Université de Lorraine



Entrepôt

Service de stockage

DMPOpidor

Outils collaboratifs

CatOpidor, Re3data, accompagnement...

Accompagnement, formation, services à construire...



Bases thématiques, bases de corpus (Omeka), portails à façon

PULSAR (portail Omeka de corpus numérisés)

...



Entrepôt de données UL

Espaces par pôles, laboratoires

Espaces thématiques

Chercheur, laboratoire, équipe de recherche



Autre entrepôt institutionnel

Entrepôt généraliste ou thématique

Des solutions à étudier



L'ED UL : la démarche engagée



Fin 2019

Octobre 2020

Juillet 2021

**Rentrée
2021**

Etat d'avancement actuel

5 laboratoires ciblés

- **PeRSEUs** (Sc. Hum. / Interfaces utilisateurs)
- **LMOPS** (Optique, matériaux)
- **IJL** (Physique)
- **BETA** (Sc. Juridiques et économiques)
- **HISCANT-MA** (Histoire)

Première réunion, présentation du projet, discussion des attentes

Travail avec un chercheur du laboratoire sur un ensemble de jeux de données représentatif

Aide à la documentation, sélection, curation

Tests de dépôt dans les différentes solutions testées.

Retours vers l'équipe, changements de configuration (si utile).

Questionnaire LimeSurvey pour les retours chercheurs

Choix de la solution et début de la phase pilote



Janvier-Février

Mars - Juin

Juin - Octobre

Novembre

Merci pour votre attention !

Des questions ?

<https://my.beekast.com/kast/l1w4>

Politiques, réglementations françaises et européennes
PNSO, CoSO, ANR, Administrateur DR MESRI...

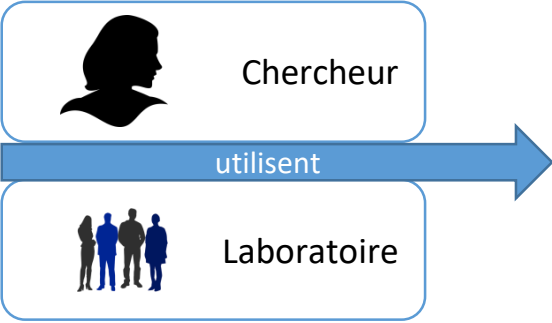
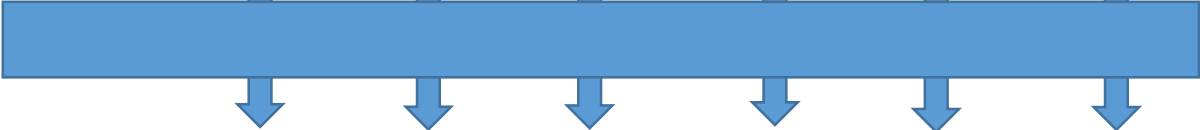
Université de Lorraine

Comité de pilotage Science ouverte
Chargé de mission :
Nicolas Fressengeas

VP Recherche, Numérique
Dir. DN, DDE, DRV
Chercheurs
Pers. Ext. : Inist, Unistra

Comité opérationnel publications ouvertes

Comité opérationnel données de recherche



« Guichet unique »

DDE
DRV/SVDI
DN



Informaticiens de laboratoire Dir. Comm.
DPO DAJ
LUE
Outils : DMPOpidor, Explor, PETA, Plates-formes, Développement...